

Intelligenza artificiale e Digitalizzazione dei cantieri



La gestione di un cantiere "analogico"



✓ 01_La gestione delle informazioni

- **Difficoltà nel raccogliere** le informazioni
- **Tempi per trascrivere ed organizzare** le informazioni
- **Tempi per archiviare** le informazioni

✓ 02_I costi nascosti

- **Ritardo** sulle informazioni
- **Conoscenza dei costi reali** in ritardo
- **Informazioni perse**
- Ritardo nel cantiere e mancata produzione

✓ 03_Tracciamento e presenza fisica in cantiere

- **Rischio di non avere prove** in caso di disputa legale
- **Obbligo di essere presente in cantiere** per essere aggiornato



Quali soluzioni abbiamo nel presente e nel futuro?

Realtà Aumentata



Stampa 3D



Digital Twin



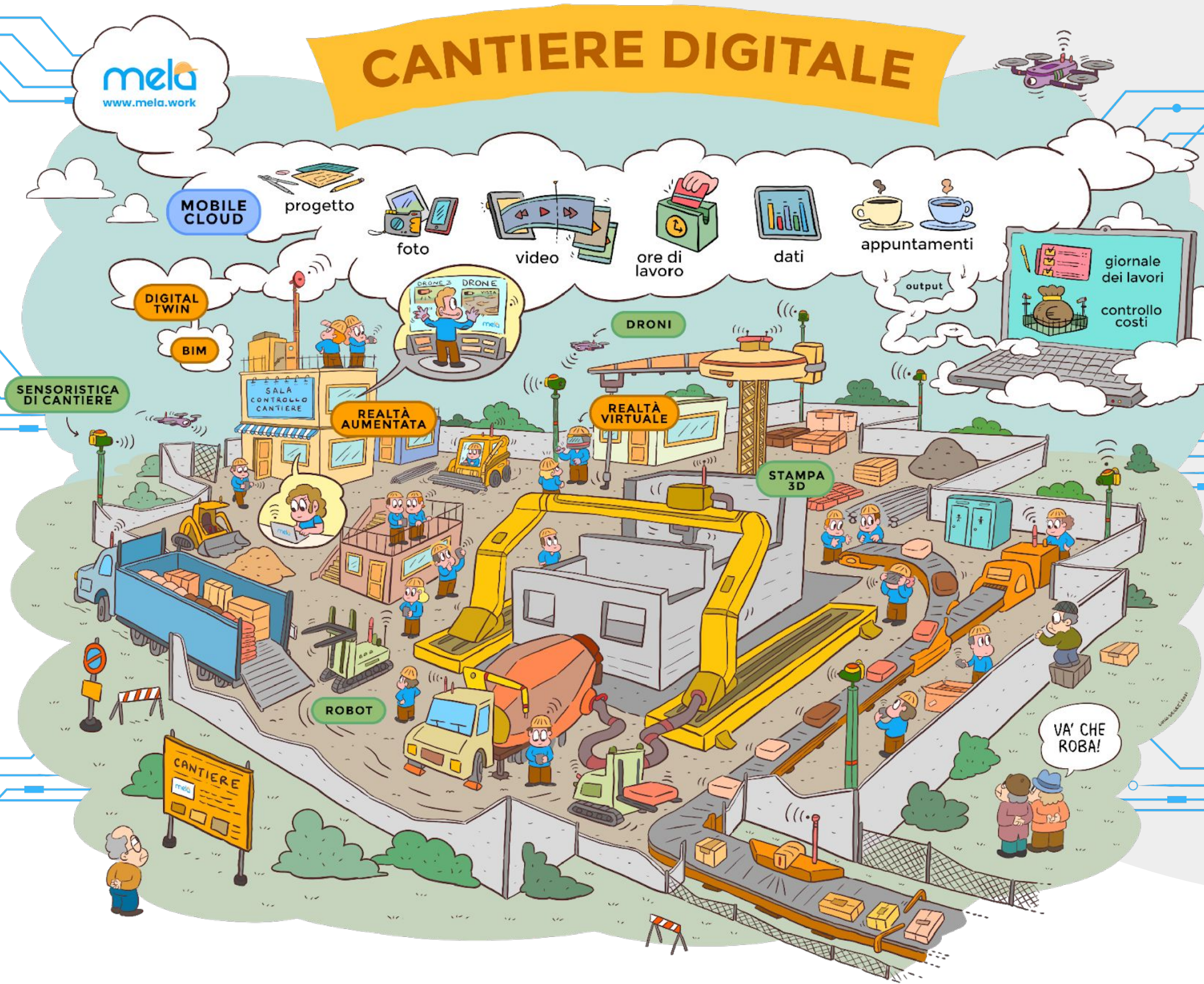
BIM



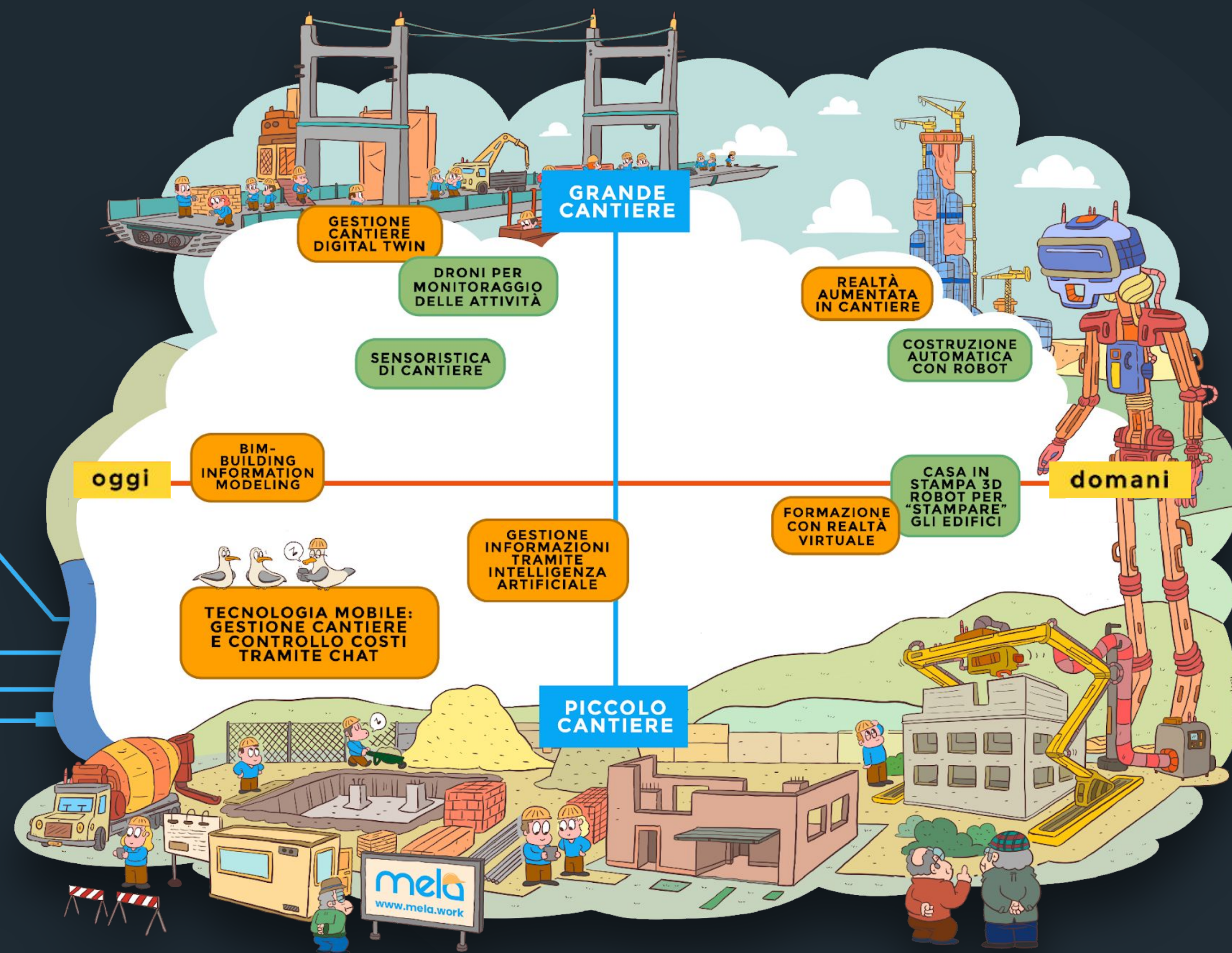
Droni



Mobile ed AI



Quale interessa al nostro cantiere?



Semplicità e concretezza



Semplicità per la raccolta dei dati in cantiere



Tecnologie **utilizzabili da tutti** gli attori di cantiere



Nessun bisogno di **formazione**



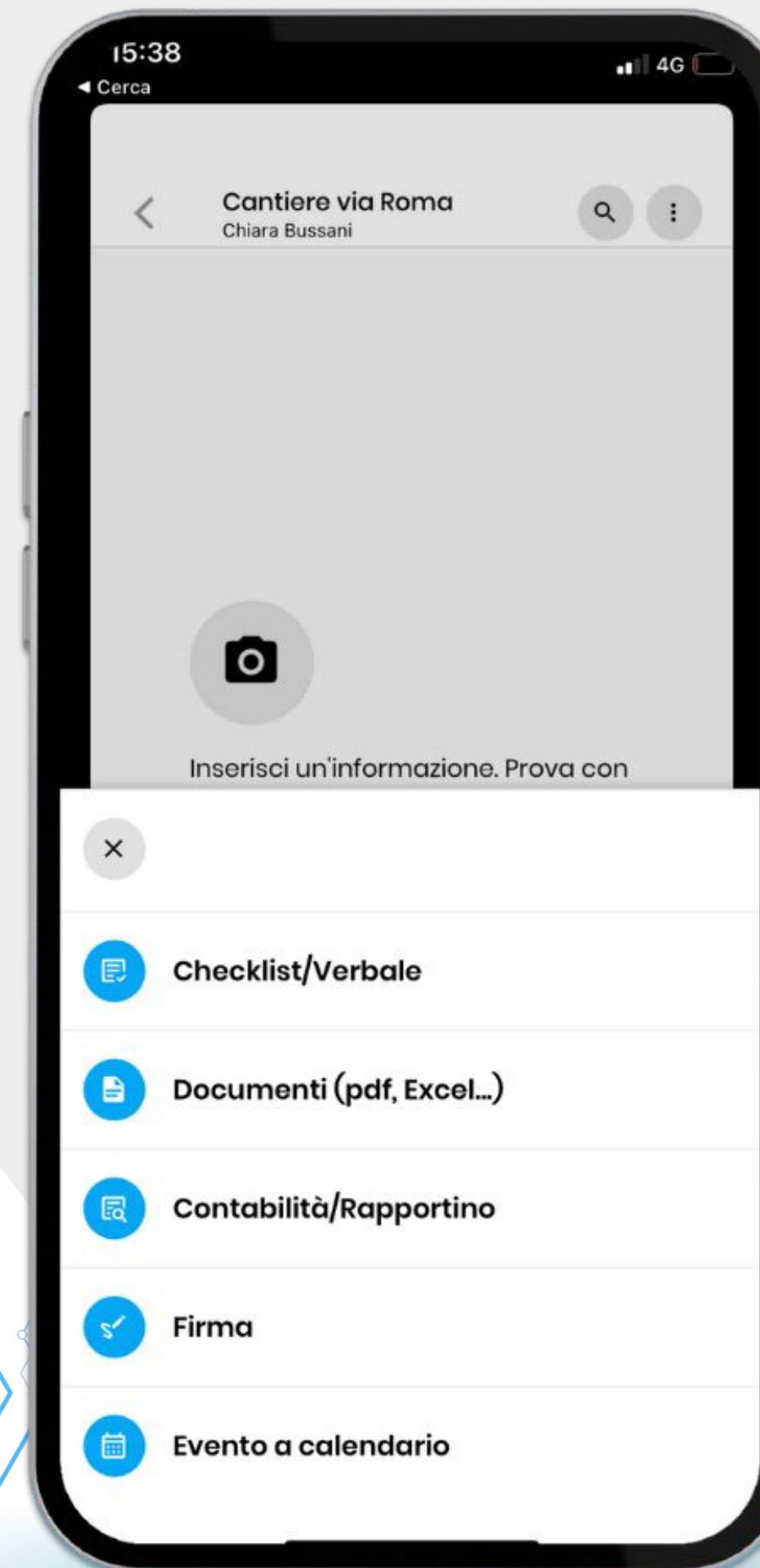
Effettivo **risparmio di tempo**

Mela...

La chat per il cantiere

è una chat come whatsapp, ma **oltre alle funzionalità base** (foto e messaggi) ci sono **funzionalità pensate per il cantiere:**

- Rapportini
- Lettura automatica ddt
- Archivio fotografico organizzato
- Sincronizzazione con l'ufficio
- Verbali
- Timbrature
- Firme in blockchain
- Intelligenza artificiale



L'innovazione nell'edilizia: Le barriere da superare

La digitalizzazione dei cantieri è frenata da



Frammentazione
delle informazioni



Mancanza di
standard
condivisi



Costi Elevati



Scarsa
connettività



Resistenza al
cambiamento
dovuta al GAP di
competenze
digitali



L'innovazione nell'edilizia: **Una Nuova Era**

Oggi, **nuove tecnologie come l'AI** stanno rivoluzionando il settore, permettendo di superare le difficoltà del passato.

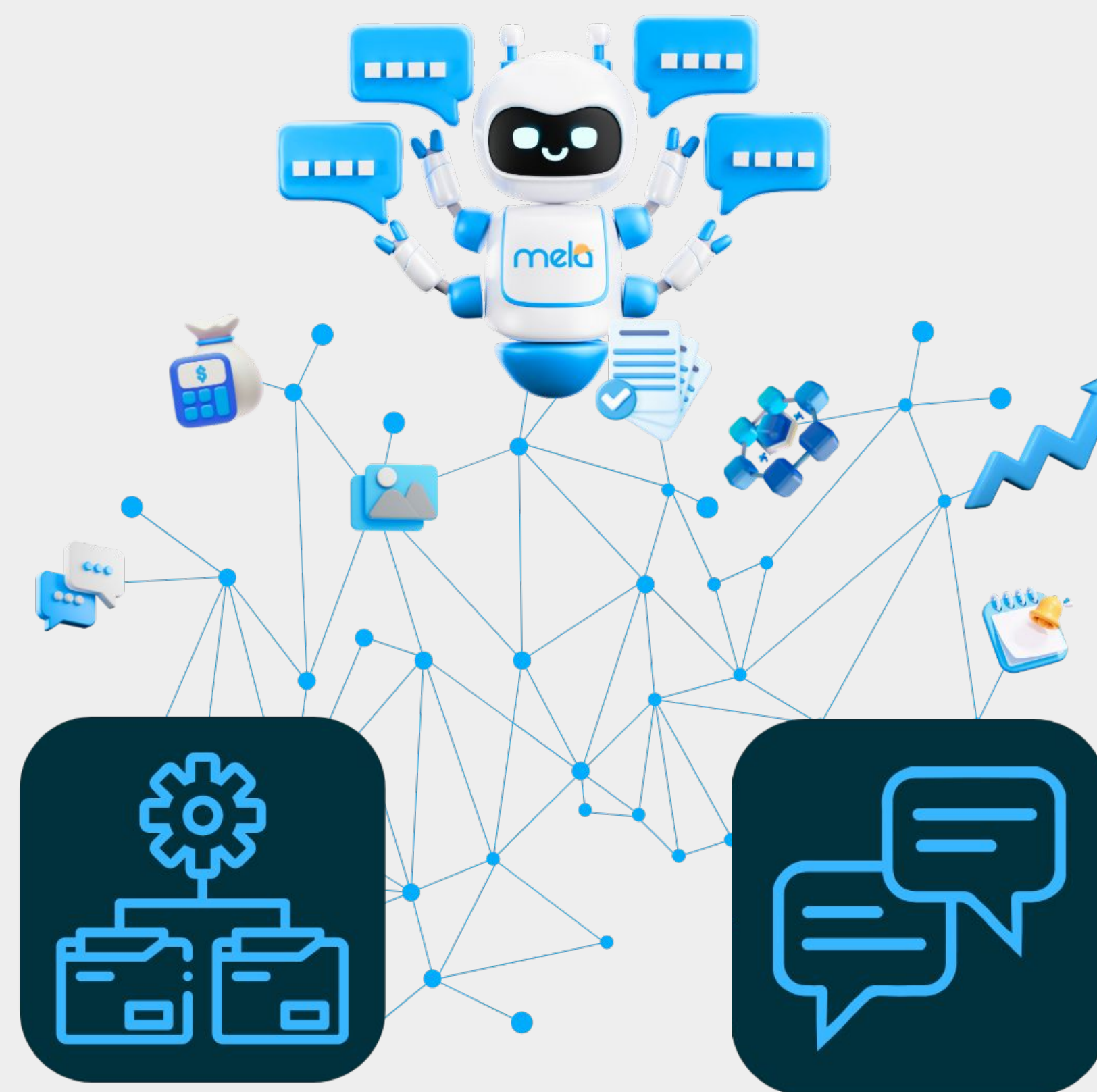
L'AI rende la digitalizzazione più intuitiva ed efficiente.



L' AI: Il ponte tra Semplicità e Complessità

L'AI è il collegamento tra un utilizzo semplice e intuitivo del software, come **una comune chat**, e un sistema complesso di **gestione e organizzazione dei dati**.

L'utente interagisce con un'interfaccia chiara, semplice e fruibile già dal primo utilizzo, mentre **L'AI lavora dietro le quinte per trasformare l'input non strutturato e disperso in informazioni utili**.



Cosa fa L'AI di Mela

✓ Semplificazione immissione dati:

- Dalle immagini e documenti **l'AI estrae strutture dati** (lettura automatica ddt, fatture, scontrini, ecc...).
- Racconto il cantiere e **l'intelligenza artificiale crea la documentazione in Mela** (checklist, rapportini...).

✓ Riorganizzazione dati non strutturati:

- **Riconoscimento immagini** per tracciare l'evoluzione del cantiere.
- **Accesso ai dati tramite chat.**

Dall'informazione al valore: L'AI in azione

Grazie all'AI, **ogni messaggio, immagine o documento caricato nel software viene elaborato, classificato e trasformato in dati strutturati**, offrendo una panoramica chiara dello stato del cantiere e permettendo decisioni più rapide e informate.

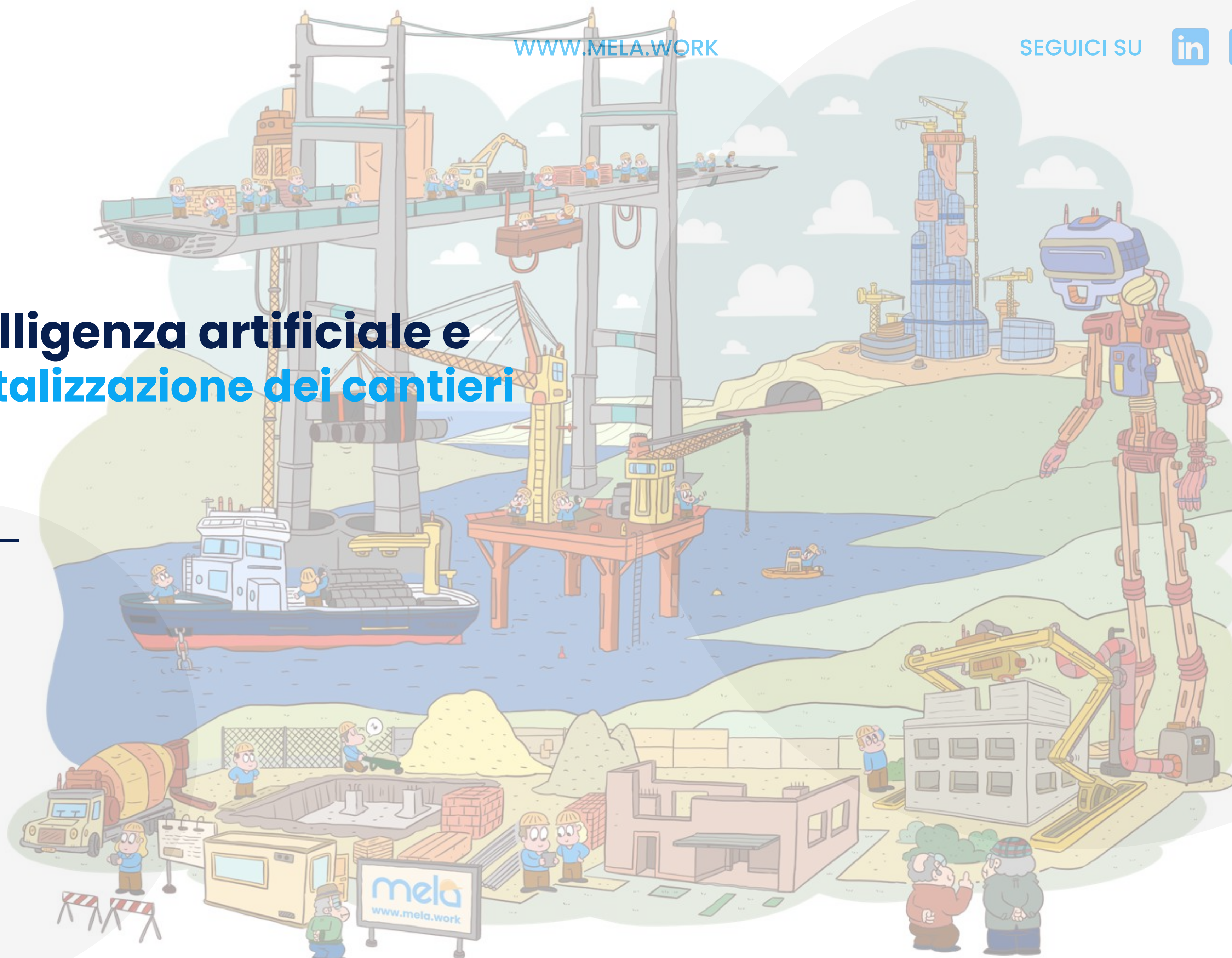
- **Assistente omnicomprensivo del cantiere.**
- **Mela LLM del tuo cantiere.**
- **Business intelligence.**



IL FUTURO DELL'EDILIZIA E' DIGITALE (e AI-Powered!)



Intelligenza artificiale e Digitalizzazione dei cantieri



CERTO CHE GIA' OGGI CON CLOUD E MOBILE E' UN BELL'ANDARE!



Intelligenza artificiale e Digitalizzazione dei cantieri

